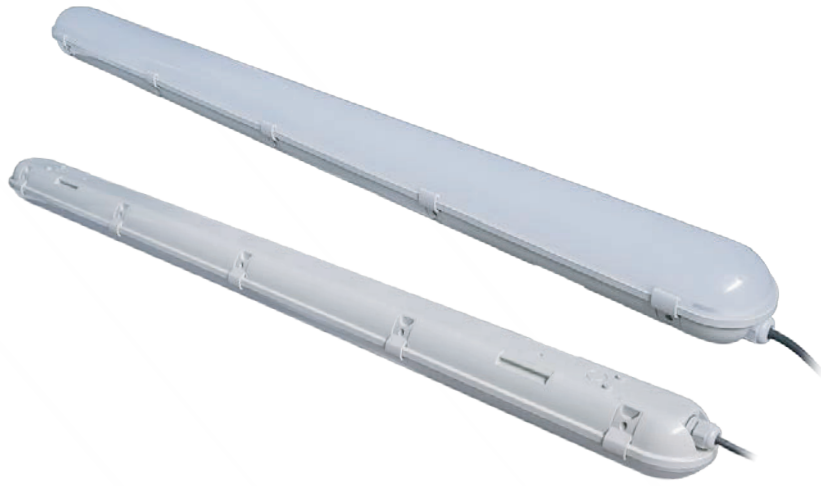


Tube



Référence: LX-TU-TP-620-30W

Matériaux : PC et Metal PCB

Durée de vie : 50 000 Heures



EPISTAR



Caractéristiques Electriques

Puissance : 30 W

Alimentation : AC 220-240 V

Fréquence : 50-60HZ

Facteur de Puissance : > 0,95

Indice de protection : IP 65

Température : -20°C ~ +40°C

Option dimmable : 1-10V / DALI

Caractéristiques de la LED

Type de la Puce LED : 2835 SMD

Nombre de LED : 168 Pièces

Flux Lumineux : 3 900 Lm

Température de couleur : 4000K / 5000K (option:3000K / 6500K)

Indice de rendu de couleur : > 80

Angle : 120°

Autre

Dimensions : 620x100x75mm

Poids : 1.4KG

