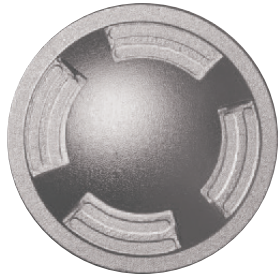


# Inground



**Référence:** LX-IG-ZD4-2W

Matériau : Aluminium/Stainless steel SUS 316L#

Durée de vie : 50 000 Heures



**OSRAM**



## Caractéristiques Electriques

Puissance : 2W

Alimentation : DC24V/120-240V

Fréquence : 50-60HZ

Temperature : -20°C-40°

Indice de protection : IP 67

Indice IK : IK10

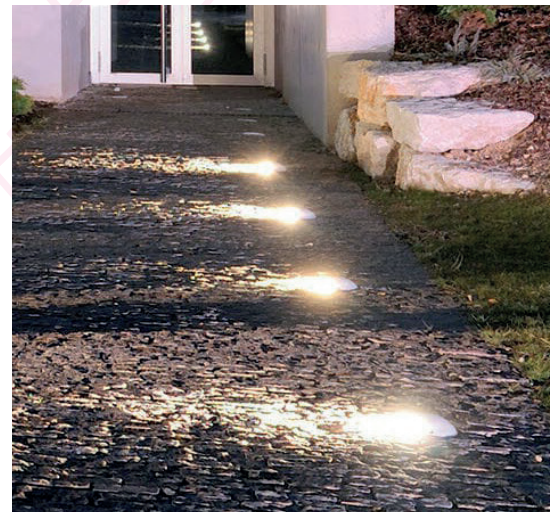
Option Dimmable : Triac/PWM/1-10V/Dali

## Caractéristiques de la LED

Marque de LED : OSRAM

Flux Lumineux : 1.7-2 Lm

Couleur de la LED : 2000K/3000K/6000K



## Autre

Dimensions : Ø55xW86.5mm

Résistance à la pression : 2 000 Kg

